

Sektory rybníkářství a rybářství v regionální perspektivě

BUDOUCNOST ČESKÉHO RYBÁŘSTVÍ V OBDOBÍ TURBULENTNÍCH ZMĚN

14. 9. 2021

Jiří Hrabák

hrabakj@pef.czu.cz

Česká zemědělská univerzita v Praze
Provozně ekonomická fakulta
Katedra humanitních věd

Úvod

- Diskusní příspěvek zabývající se sektory rybníkářství a rybářství z regionální perspektivy
- Cílem příspěvku je diskutovat relevanci geografických přístupů v sektorech rybníkářství a rybářství
- Projekt: Kulturní tradice českého rybníkářství ve světle jejího využití v cestovním ruchu a krajinotvorbě (DG18P02OVV057)
 - Výstup: Specializovaná mapa s odborným obsahem s názvem Kulturní tradice českého rybníkářství
 - Tvorba map byla založena na geografickém přístupu, který využívá prostorová data
 - Vytvoření mapových výstupů vyžadovalo získání dostatku dat

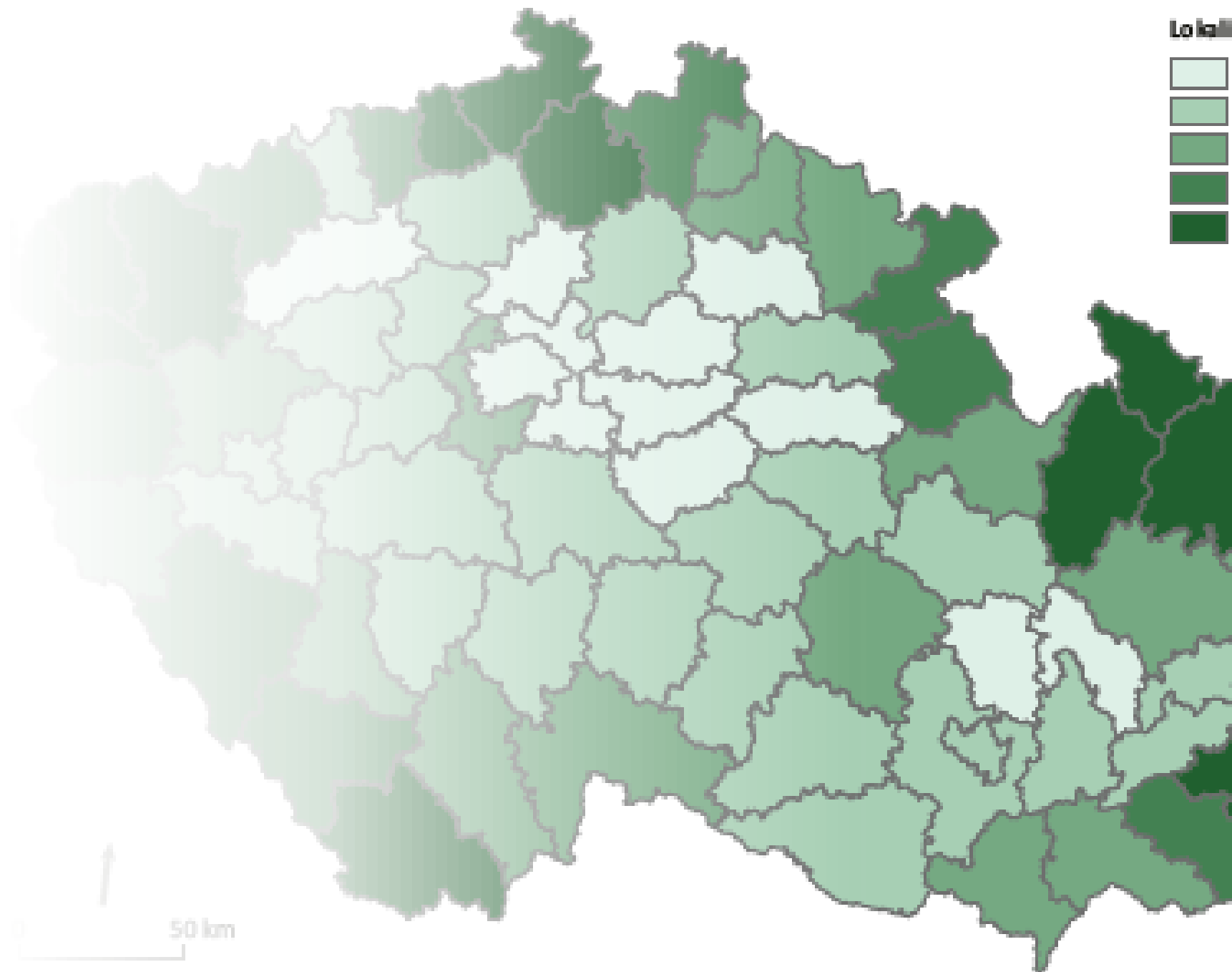
Geografický přístup k rybářství a rybníkářství

- Výzkum regionální diferenciace v zemědělství
 - Teoreticky ukotven a etablován
 - Odlišný prostorový vzorec při hodnocení různých charakteristik zemědělství
 - Dostupné zdroje dat (např. Strukturální šetření v zemědělství, LPIS)
- Rybářství – významná regionální diferenciace – rybníkářské oblasti
 - Jihočeský kraj + další rybníkářské oblasti
- Regionalizace rybníkářských oblastí v projektu Kulturní tradice českého rybářství ve světle jejího využití v cestovním ruchu a krajinotvorbě
 - Vymezení oblastí na úrovni ORP, kde probíhal hloubkový výzkum
 - Definováno na základě několikadimenzionální matice

—
Příklad výzkumu
regionální dimenze v
zemědělství

Lokalizační kvocient ekologického zemědělství v okresech Česka v roce 2010

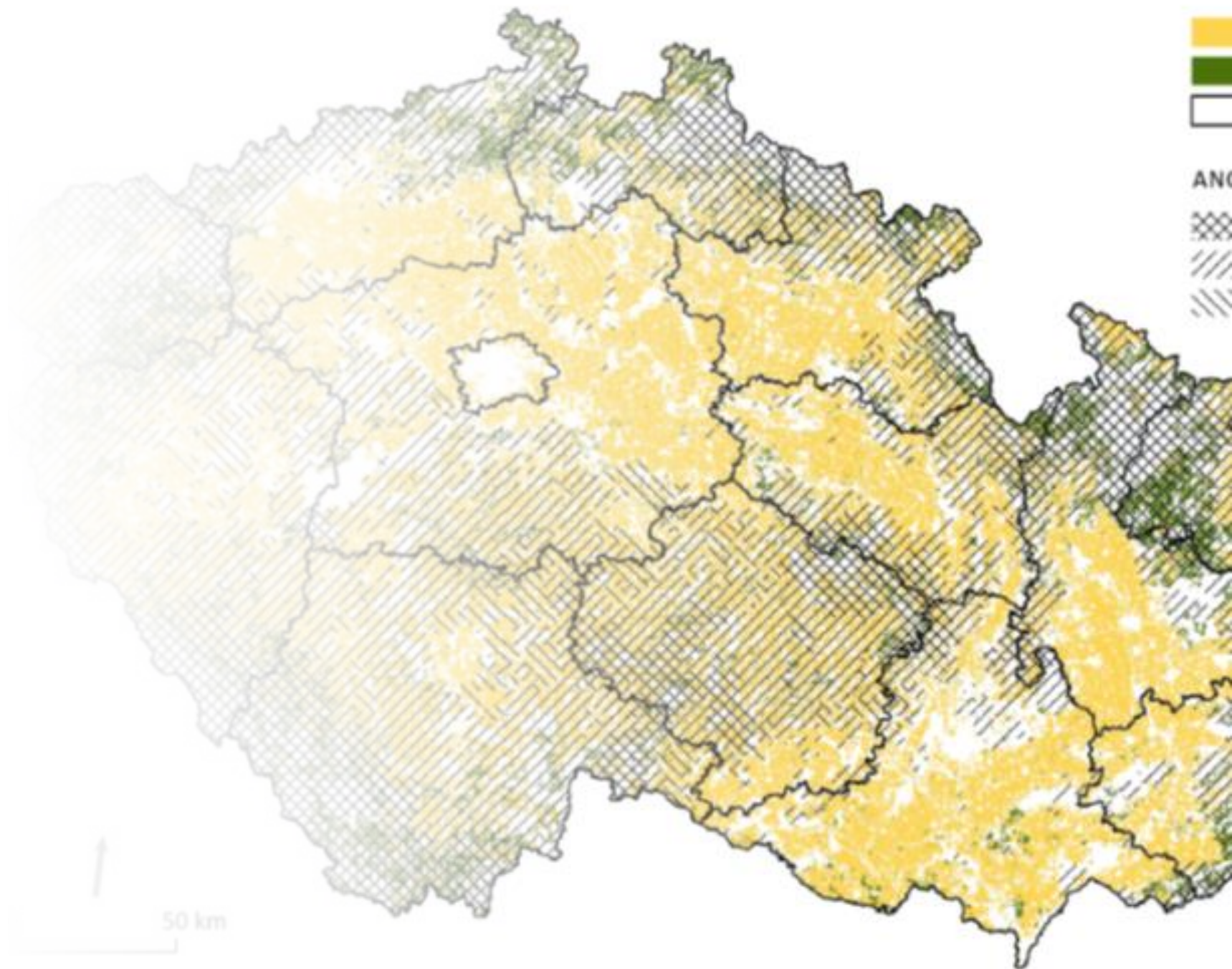
Zdroj: Hrabák, Zagata 2020: Rozvoj
a regionální diferenciacce
ekologického zemědělství v Česku.
Geografie, 125, 1, 69–92.



—
Příklad výzkumu
regionální dimenze v
zemědělství

Mapa zastoupení
ekologického
zemědělství na
půdních blocích v
databázi LPIS

Zdroj: Hrabák, Zagata 2020: Rozvoj
a regionální diferenciacce
ekologického zemědělství v Česku.
Geografie, 125, 1, 69–92.



Příklad dostupných dat v sektorech rybářství a rybníkářství

Digitální BÁze VOdohospodářských Dat (DIBAVOD) – vodní nádrže

Data využitelná v GIS

Zdroj: <http://www.dibavod.cz>

Stručné pojmy
Objekty DIBAVOD
Využití dat DIBAVOD
Obdobné aplikace

Výběr z aktualit

[Realizace objektu](#)

[DIBAVOD - C10 -](#)

[vraná pásma](#)

[\(2021-06-16\)](#)

[Realizace objektů](#)

[DIBAVOD - záplavová](#)

[území \(2021-06-08\)](#)

[Realizace objektů](#)

[DIBAVOD - záplavová](#)

[území \(2021-05-05\)](#)

[Záplavy](#)

Download

[Objekty DIBAVOD](#)

[vodňové zprávy](#)

[a charakteristiky toků a](#)

[vodí ČR](#)

Užitečné odkazy

[V.T.G.M.](#)

[GIS VUV T.G.M.](#)

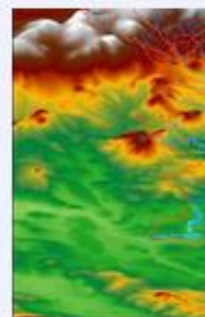
[CDATA Praha s.r.o.](#)

[GIS support](#)

[Voda v krajině](#)

[Sucho v krajině](#)

Digitální BÁze VOdohospodářských Dat (DIBAVOD) je pracovní označení návrhu katalogu typů objektů jako tématické vodohospodářské nadstavby ZABAGED®. Je to **referenční geografická databáze** vytvořená primárně z odpovídajících vrstev ZABAGED® a cílově určená pro tvorbu tématických kartografických výstupů s vodohospodářskou tematikou a tematikou ochrany vod nad Základní mapou ČR 1:10 000, resp. 1: 50 000, včetně Mapy záplavových území ČR 1:10 000, a dále pro prostorové analýzy v prostředí geografických informačních systémů a zpracování reportingových dat podle Rámcové směrnice 2000/60/ES v oblasti vodní politiky. **DIBAVOD** je průběžně aktualizovaný a doplňovaný "živý produkt" vyvíjený na Oddělení geografických informačních systémů a kartografie VUV T.G.M., v.v.i. Vrstvy objektů DIBAVOD jsou poskytovány ke [stažení](#) ve formátu ESRI shapefile komprimovanému do archivu (.zip).



S využitím dat DIBAVOD byla a je řešena celá řada [projektů](#).

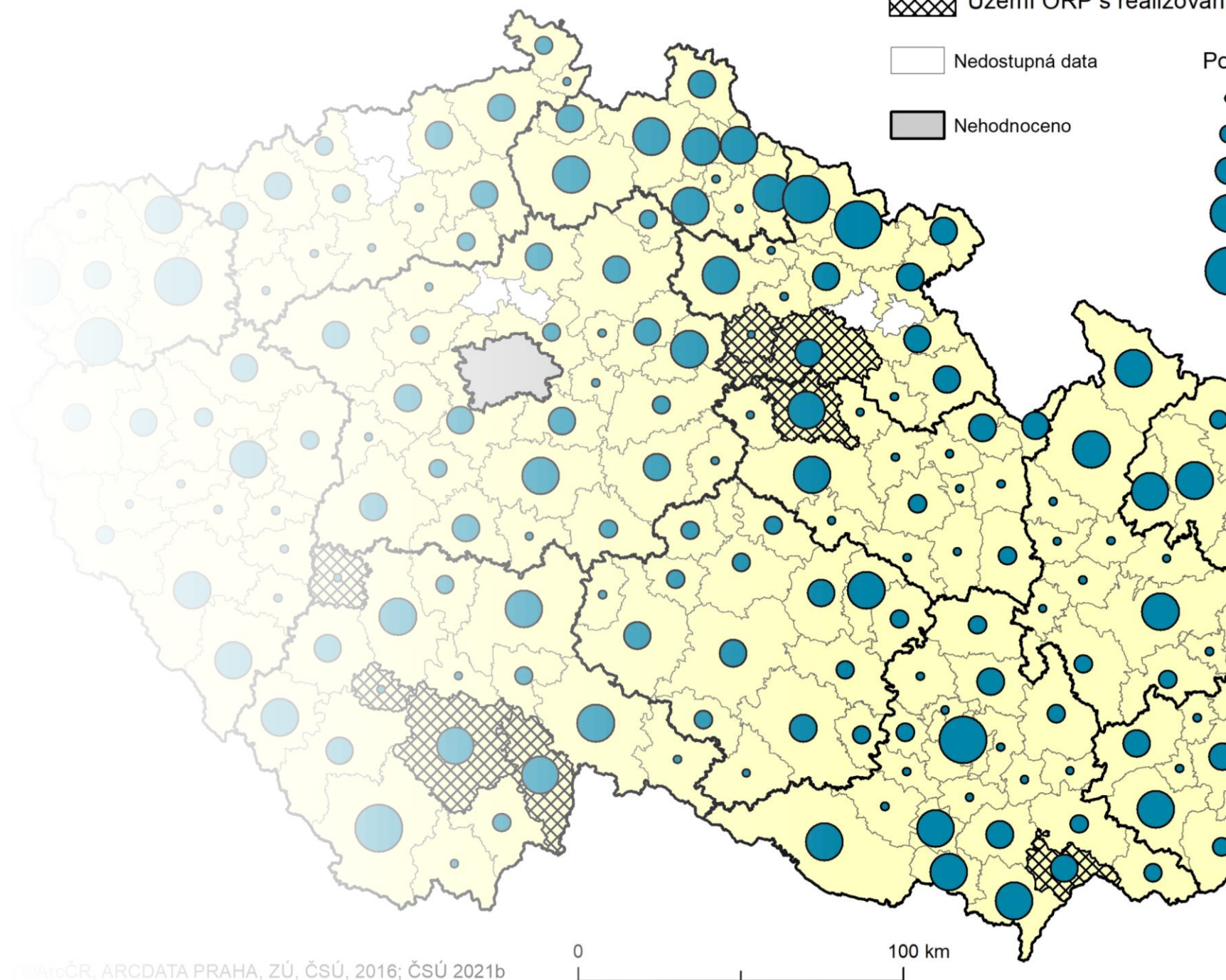


České rybářství a cestovní ruch

Ukázka z atlasu
Kulturní dědictví
českého rybářství

Data za cestovní ruch
na úrovni ORP – počet
přenocování

Zdroj: <http://czso.cz>



Závěry a diskuse

- Značná roztržitost podkladů
 - Od mapování rybníků po produkci ryb
- Řešení
 - Sběr vlastních dat
 - Pokročilé analýzy v GIS
- Otázky do diskuse
 - Je pro rybníkářství a rybářství důležitá regionální dimenze?
 - Jaké jsou další potenciální zdroje dat zachycující regionální dimenzi rybníkářství a rybářství?
 - Umožňuje poznání regionální dimenze lépe reflektovat proměny českého rybářství a rybníkářství a tím dosáhnout větší resilience?

Děkuji za pozornost

Jiří Hrabák
hrabakj@pef.czu.cz

Příspěvek vznikl s podporou projektu „Kulturní tradice českého rybářství ve světle jejího využití v cestovním ruchu a krajinotvorbě“ (DG18P02OVV057) financovaného z programu NAKI II Ministerstvem kultury ČR.