



Fakulta rybářství
a ochrany vod
Faculty of Fisheries
and Protection
of Waters

Jihočeská univerzita
v Českých Budějovicích
University of South Bohemia
in České Budějovice
Czech Republic

Vývoj produkce ryb v ČR a obchod s rybami ve 20. a 21. století



Ing. Ján Regenda, Ph.D.

14. 9. 2021

www.frov.jcu.cz

1



Fakulta rybářství
a ochrany vod
Faculty of Fisheries
and Protection
of Waters

Jihočeská univerzita
v Českých Budějovicích
University of South Bohemia
in České Budějovice
Czech Republic

www.frov.jcu.cz

Osnova příspěvku

Změny ve výměře rybníční plochy

Změny v produkci ryb

Hlavní rybníkářské oblasti

Struktura produkce ryb v ČR

Export ryb – kapra z ČR

Ceny ryb v ČR

Zahraniční obchod s rybami

Spotřeba ryb v ČR

Ekonomicko-produkční zrcadlo



2

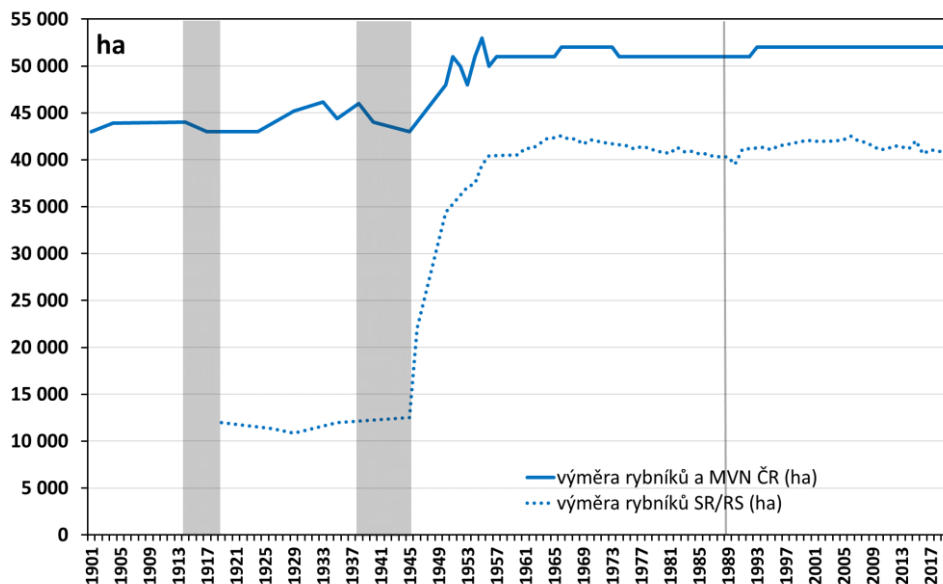


Fakulta rybnářství
a ochrany vod
Faculty of Fisheries
and Protection
of Waters

Jihočeská univerzita
v Českých Budějovicích
University of South Bohemia
in České Budějovice
Czech Republic

www.frov.jcu.cz

Změny ve výměře rybníční plochy 1901–2019



3

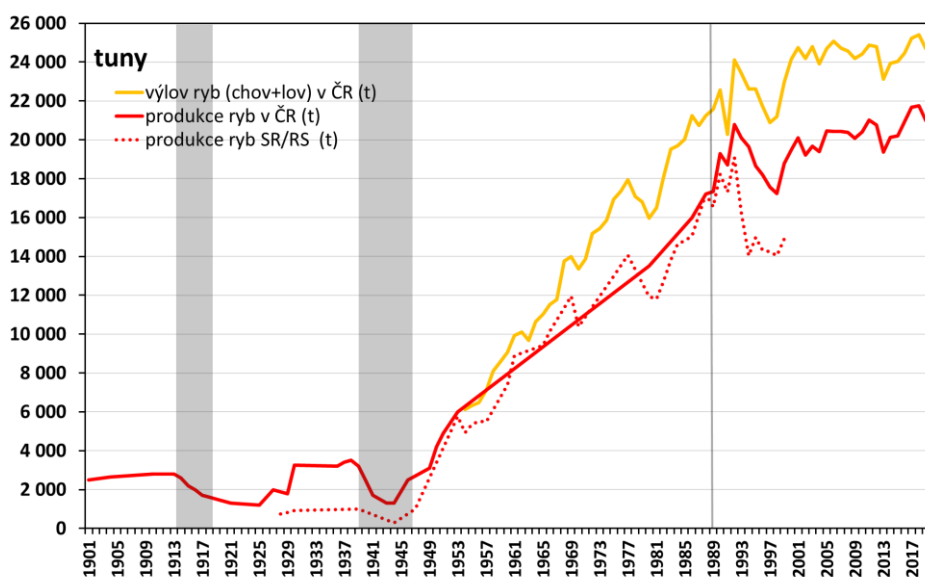


Fakulta rybnářství
a ochrany vod
Faculty of Fisheries
and Protection
of Waters

Jihočeská univerzita
v Českých Budějovicích
University of South Bohemia
in České Budějovice
Czech Republic

www.frov.jcu.cz

Změny v produkci ryb 1901–2019



4

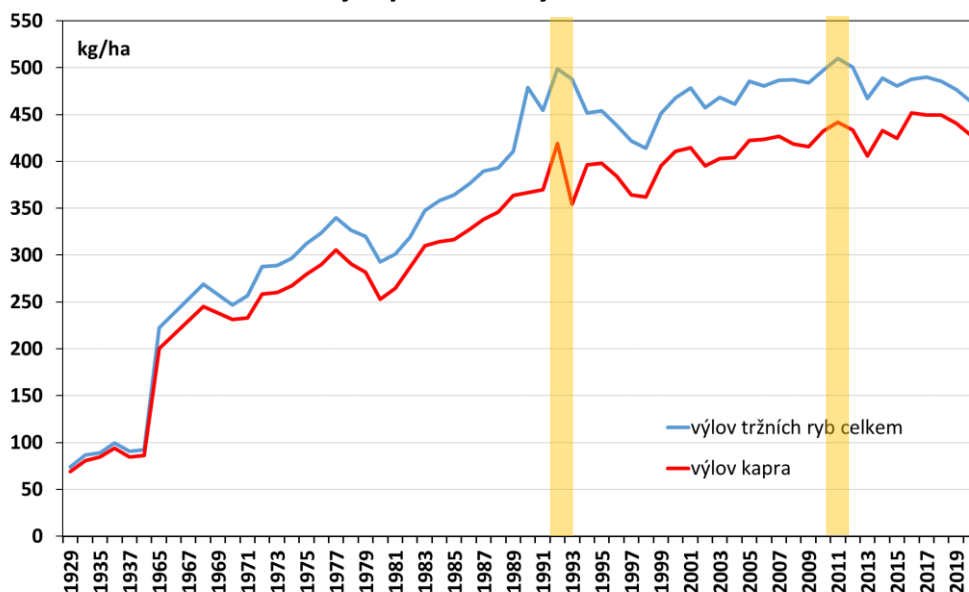


Fakulta rybářství
a ochrany vod
Faculty of Fisheries
and Protection
of Waters

Jihočeská univerzita
v Českých Budějovicích
University of South Bohemia
in České Budějovice
Czech Republic

www.frov.jcu.cz

Změny v produkci ryb 1929–2019



5

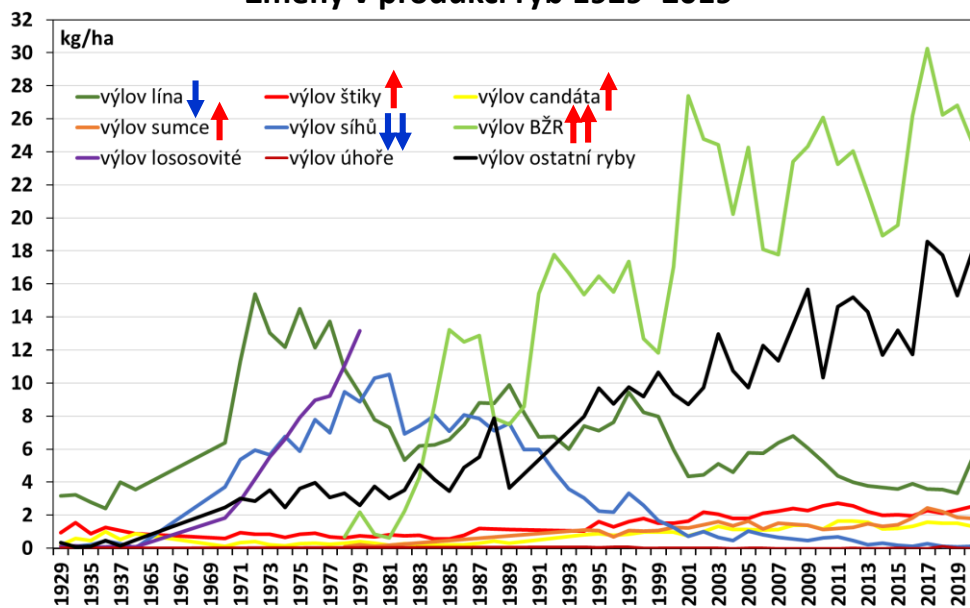


Fakulta rybářství
a ochrany vod
Faculty of Fisheries
and Protection
of Waters

Jihočeská univerzita
v Českých Budějovicích
University of South Bohemia
in České Budějovice
Czech Republic

www.frov.jcu.cz

Změny v produkci ryb 1929–2019



6



Fakulta rybářství
a ochrany vod
Faculty of Fisheries
and Protection
of Waters

Jihočeská univerzita
v Českých Budějovicích
University of South Bohemia
in České Budějovice
Czech Republic

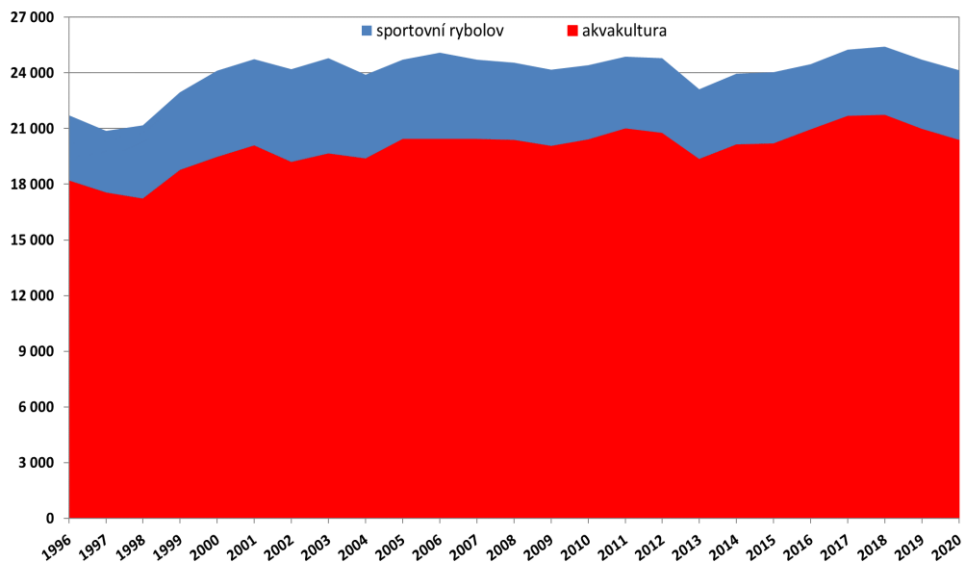
www.frov.jcu.cz

sportovní rybolov: průměr 4 073 (3 321–5 127)

akvakultura: průměr 19 963 (17 231–21 751)

celkem: průměr 24 032 (20 881–25 401)

Výlov ryb v ČR v letech 1996–2020 (tuny)



7



Fakulta rybářství
a ochrany vod
Faculty of Fisheries
and Protection
of Waters

Jihočeská univerzita
v Českých Budějovicích
University of South Bohemia
in České Budějovice
Czech Republic

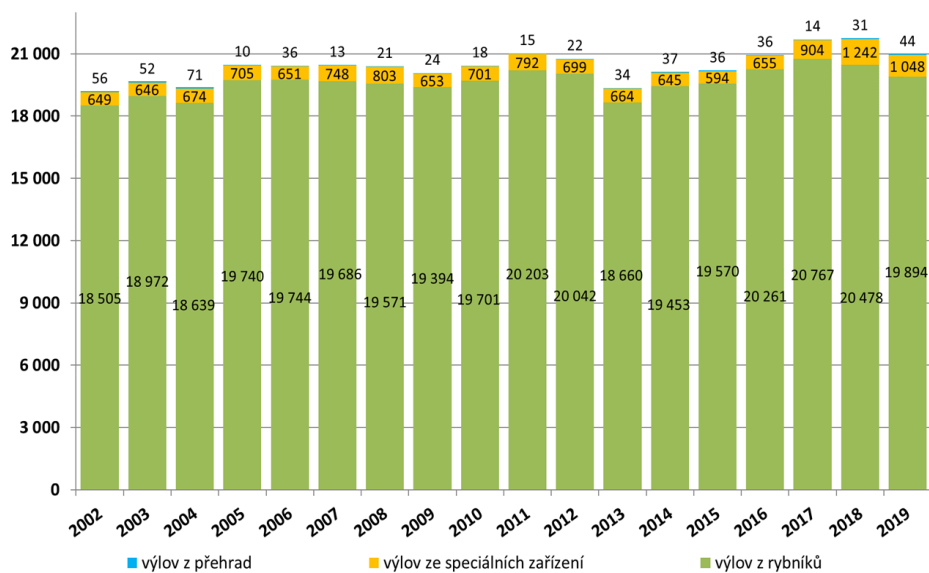
www.frov.jcu.cz

výlov z přehrad: průměr 32 (71–10)

výlov ze speciálních zařízení: průměr 749 (1 242–594)

výlov z rybníků: průměr 19 627 (20 767–18 505)

Způsob produkce ryb v ČR v letech 2002–2019 (tuny)



8

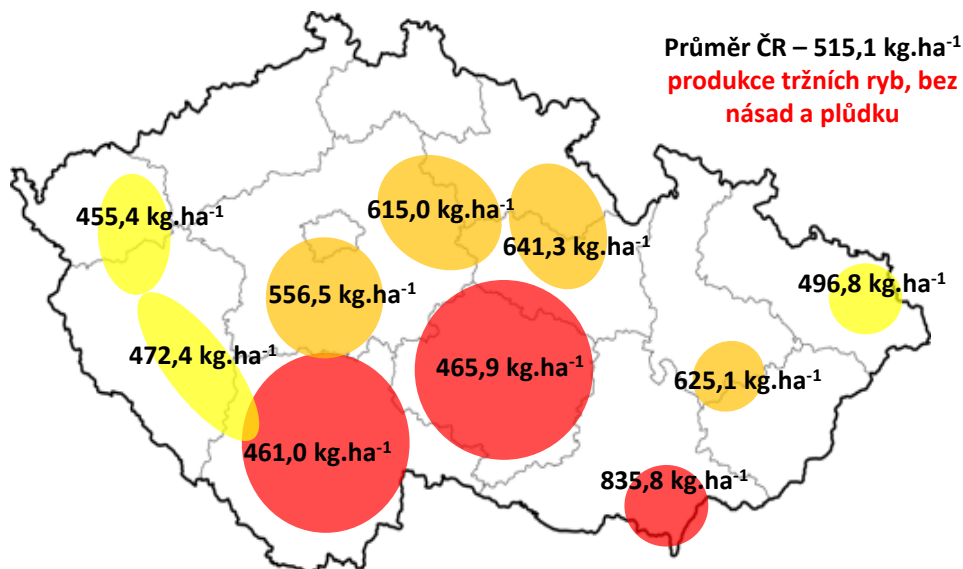


Fakulta rybnářství
a ochrany vod
Faculty of Fisheries
and Protection
of Waters

Jihočeská univerzita
v Českých Budějovicích
University of South Bohemia
in České Budějovice
Czech Republic

www.frov.jcu.cz

Rybníkářské oblasti ČR (2017-2019)



9



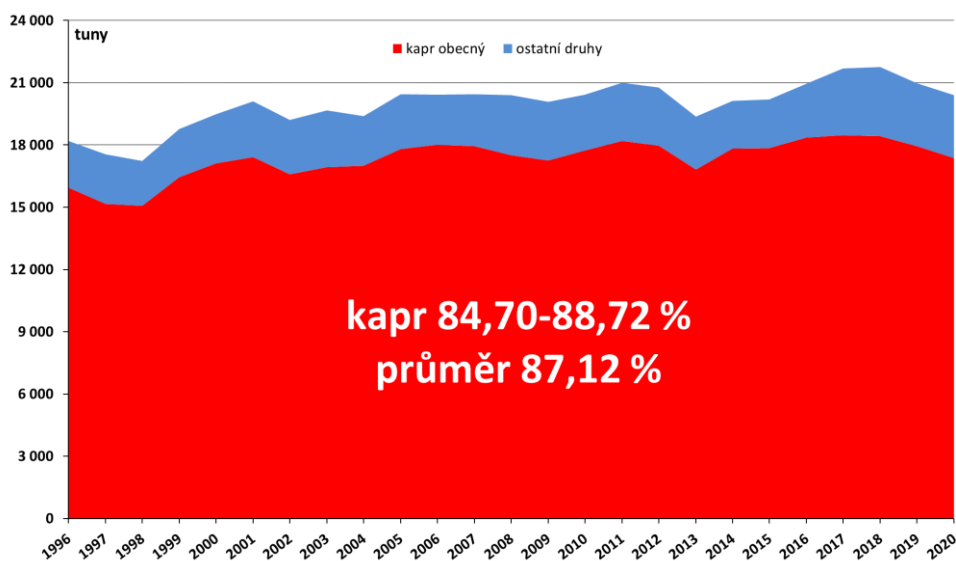
Fakulta rybnářství
a ochrany vod
Faculty of Fisheries
and Protection
of Waters

Jihočeská univerzita
v Českých Budějovicích
University of South Bohemia
in České Budějovice
Czech Republic

www.frov.jcu.cz

kapr obecný: průměr 17 325 (15 061–18 460)
ostatní druhy ryb: průměr 2 619 (2 170–3 321)
akvakultura: průměr 19 963 (17 231–21 751)

Podíl produkce kapra a ostatních ryb 1996–2020 (tuny)



10

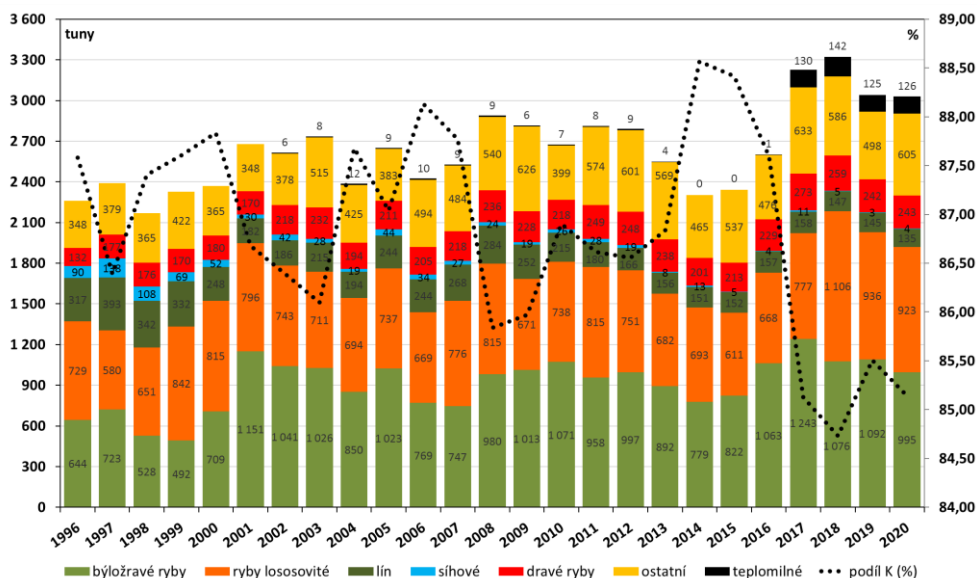


Fakulta rybářství
a ochrany vod
Faculty of Fisheries
and Protection
of Waters

Jihočeská univerzita
v Českých Budějovicích
University of South Bohemia
in České Budějovice
Czech Republic

www.frov.jcu.cz

Změny v produkci ostatních druhů ryb 1996–2020 (tuny)



11

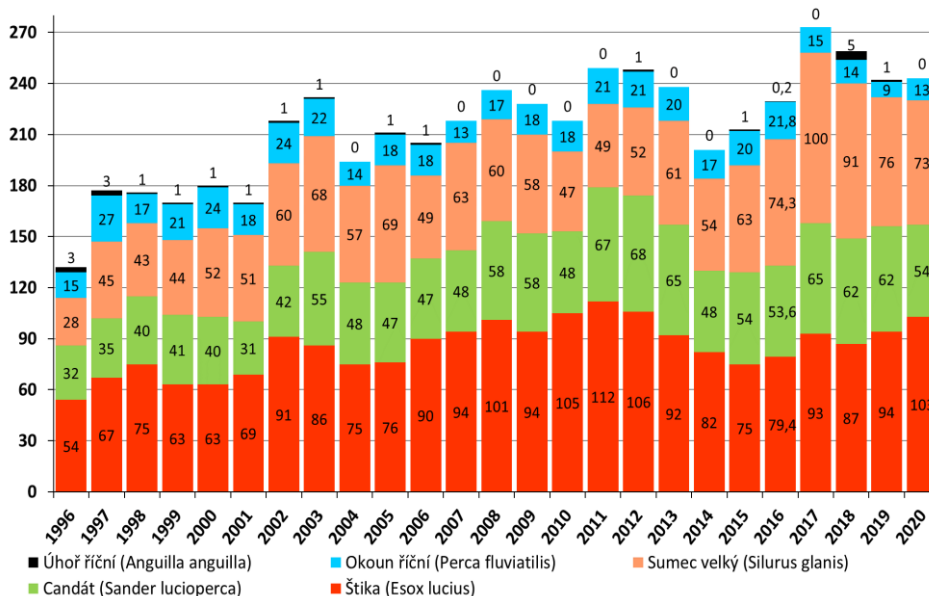


Fakulta rybářství
a ochrany vod
Faculty of Fisheries
and Protection
of Waters

Jihočeská univerzita
v Českých Budějovicích
University of South Bohemia
in České Budějovice
Czech Republic

www.frov.jcu.cz

Změny v produkci dravých druhů ryb 1996–2019 (tuny)



12

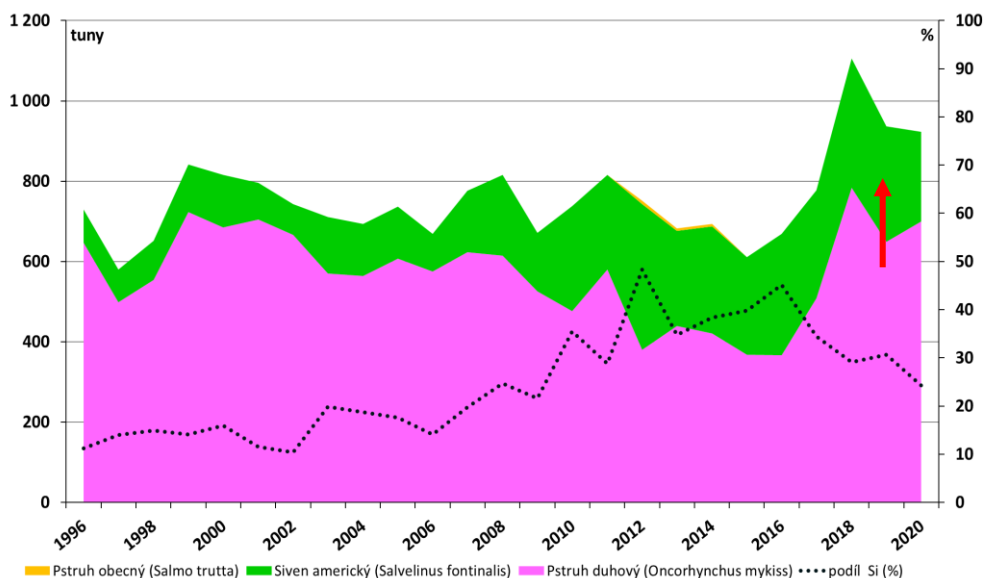


Fakulta rybářství
a ochrany vod
Faculty of Fisheries
and Protection
of Waters

Jihočeská univerzita
v Českých Budějovicích
University of South Bohemia
in České Budějovice
Czech Republic

www.frov.jcu.cz

Změny v produkci lososovitých druhů ryb 1996–2020 (tuny)



13

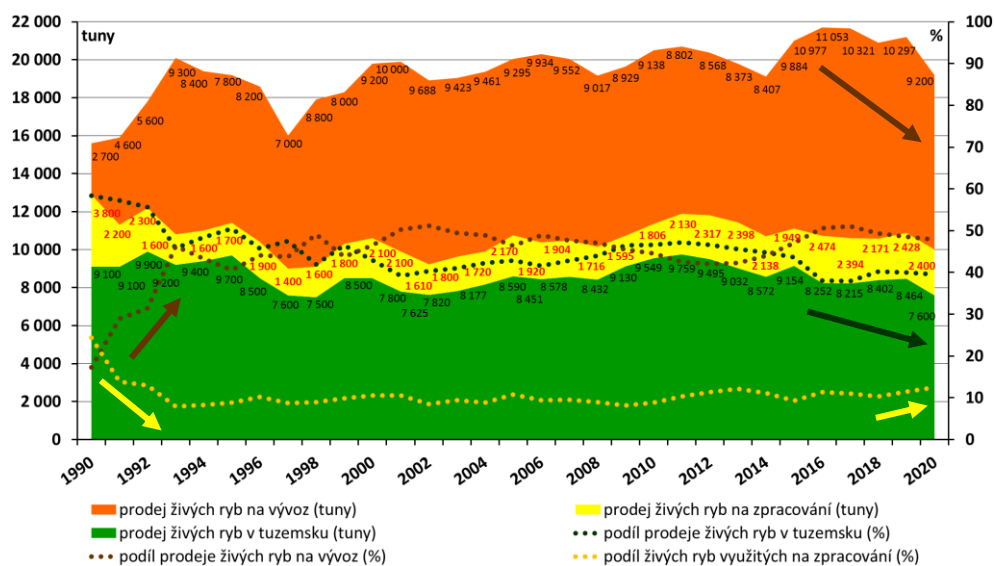


Fakulta rybářství
a ochrany vod
Faculty of Fisheries
and Protection
of Waters

Jihočeská univerzita
v Českých Budějovicích
University of South Bohemia
in České Budějovice
Czech Republic

www.frov.jcu.cz

Způsob využití ryb v ČR v letech 1990–2020 (tuny)



14

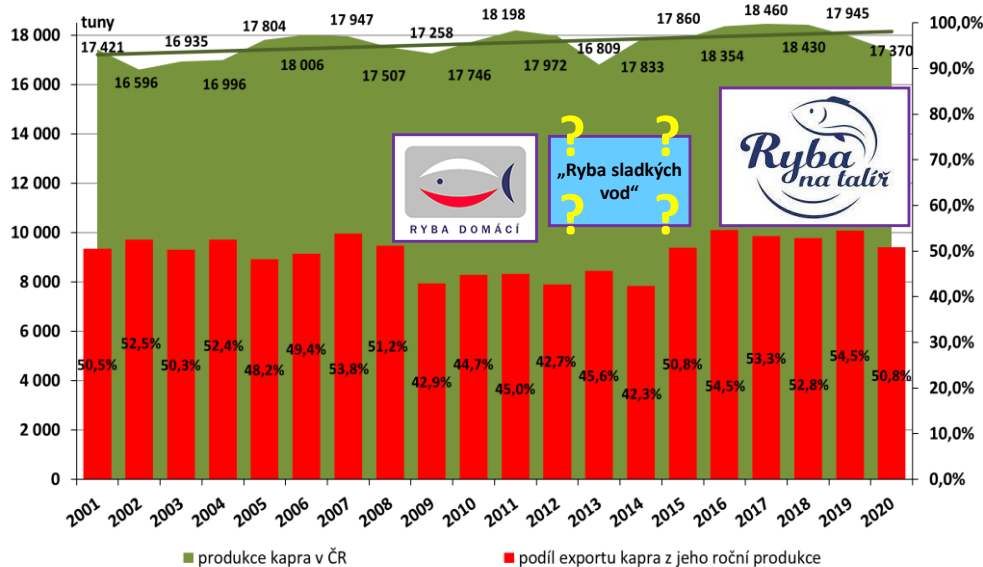


Fakulta rybnářství
a ochrany vod
Faculty of Fisheries
and Protection
of Waters

Jihočeská univerzita
v Českých Budějovicích
University of South Bohemia
in České Budějovice
Czech Republic

www.frov.jcu.cz

Produkce kapra a jeho podíl na exportu (2001–2020)



15

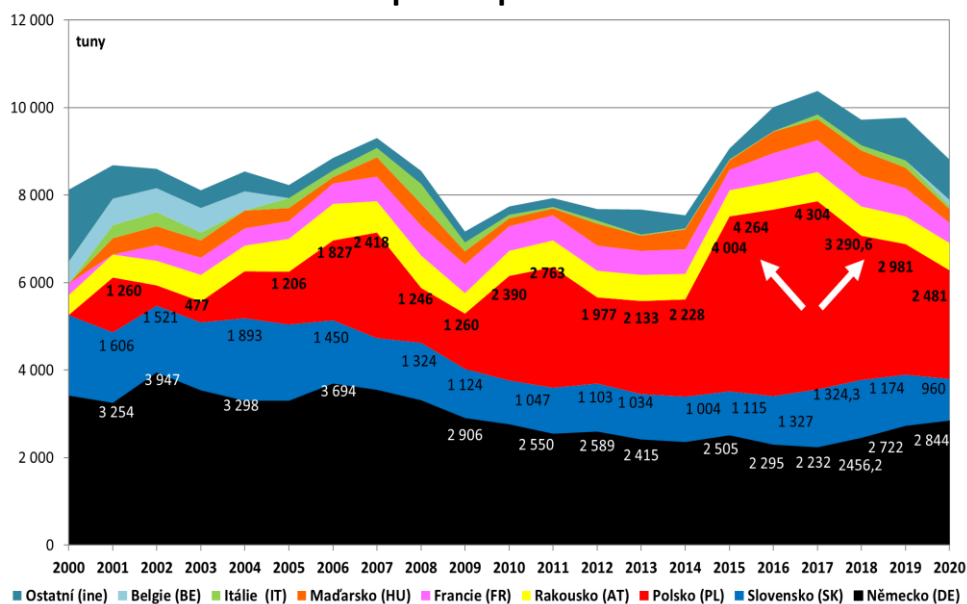


Fakulta rybnářství
a ochrany vod
Faculty of Fisheries
and Protection
of Waters

Jihočeská univerzita
v Českých Budějovicích
University of South Bohemia
in České Budějovice
Czech Republic

www.frov.jcu.cz

Export kapra z ČR



16

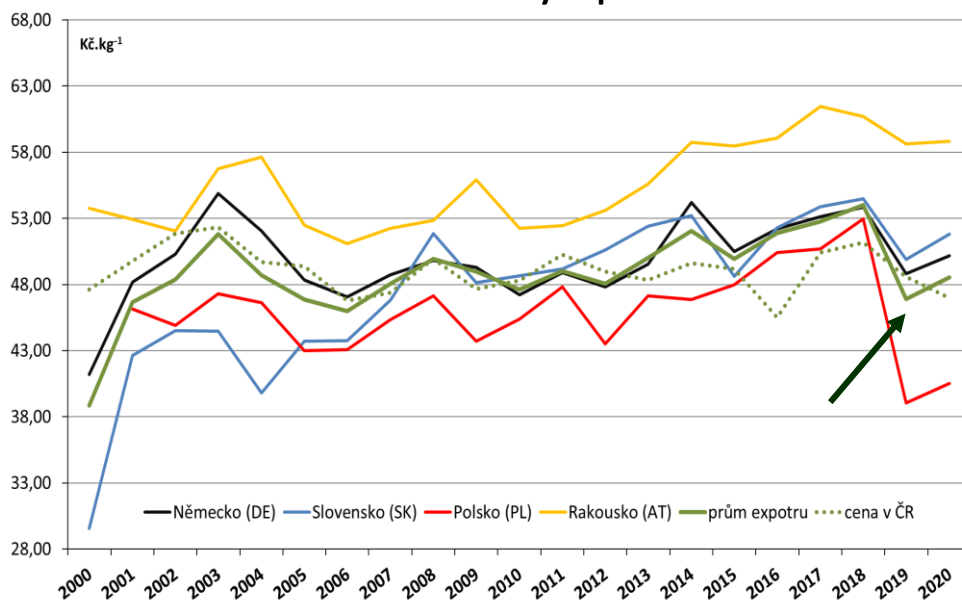


Fakulta rybářství
a ochrany vod
Faculty of Fisheries
and Protection
of Waters

Jihočeská univerzita
v Českých Budějovicích
University of South Bohemia
in České Budějovice
Czech Republic

www.frov.jcu.cz

Velkoobchodní ceny kapra v ČR



17

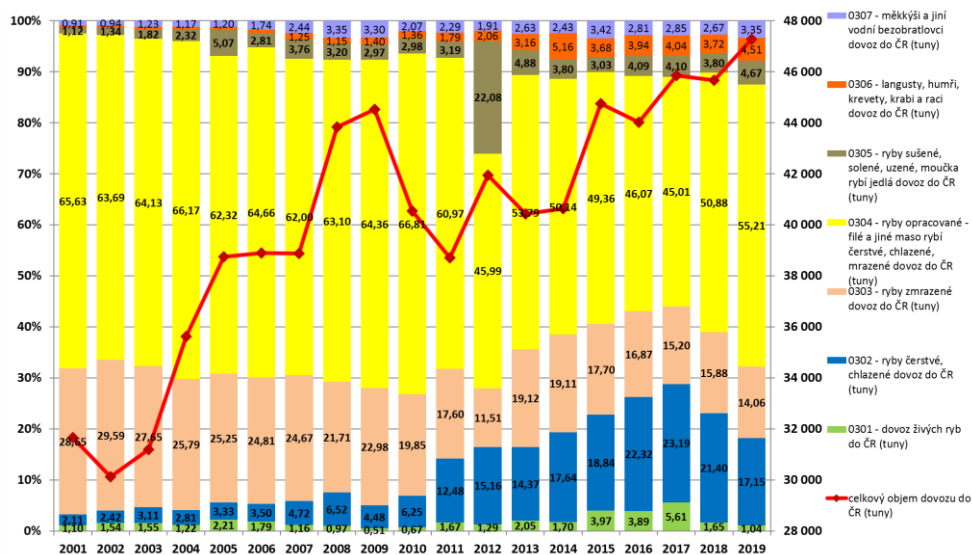


Fakulta rybářství
a ochrany vod
Faculty of Fisheries
and Protection
of Waters

Jihočeská univerzita
v Českých Budějovicích
University of South Bohemia
in České Budějovice
Czech Republic

www.frov.jcu.cz

Zahraniční obchod s rybami v ČR (import) 2001–2019



18

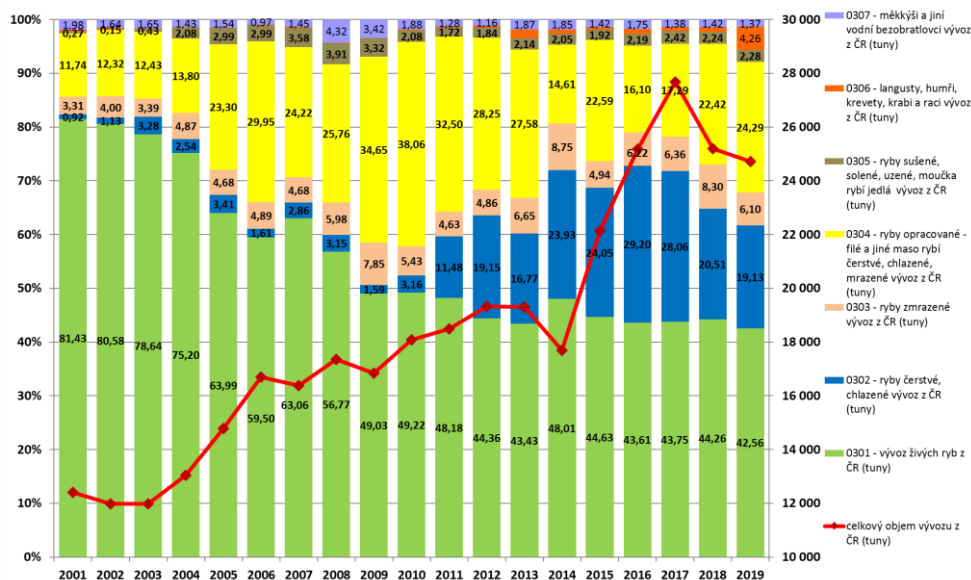


Fakulta rybářství
a ochrany vod
Faculty of Fisheries
and Protection
of Waters

Jihočeská univerzita
v Českých Budějovicích
University of South Bohemia
in České Budějovice
Czech Republic

www.frov.jcu.cz

Zahraniční obchod s rybami v ČR (export) 2001–2019



19

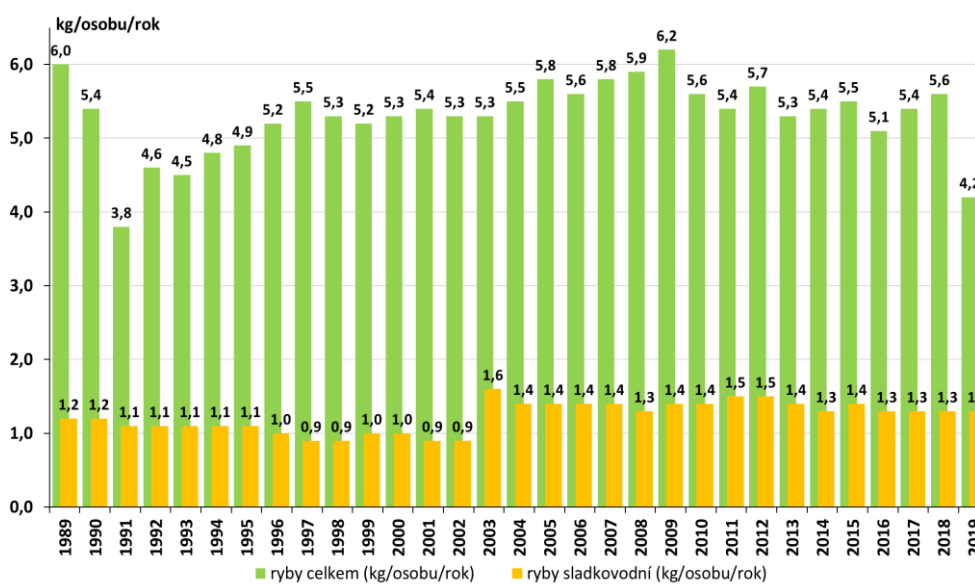


Fakulta rybářství
a ochrany vod
Faculty of Fisheries
and Protection
of Waters

Jihočeská univerzita
v Českých Budějovicích
University of South Bohemia
in České Budějovice
Czech Republic

www.frov.jcu.cz

Vývoj spotřeby ryb v ČR v letech 1989–2019



20

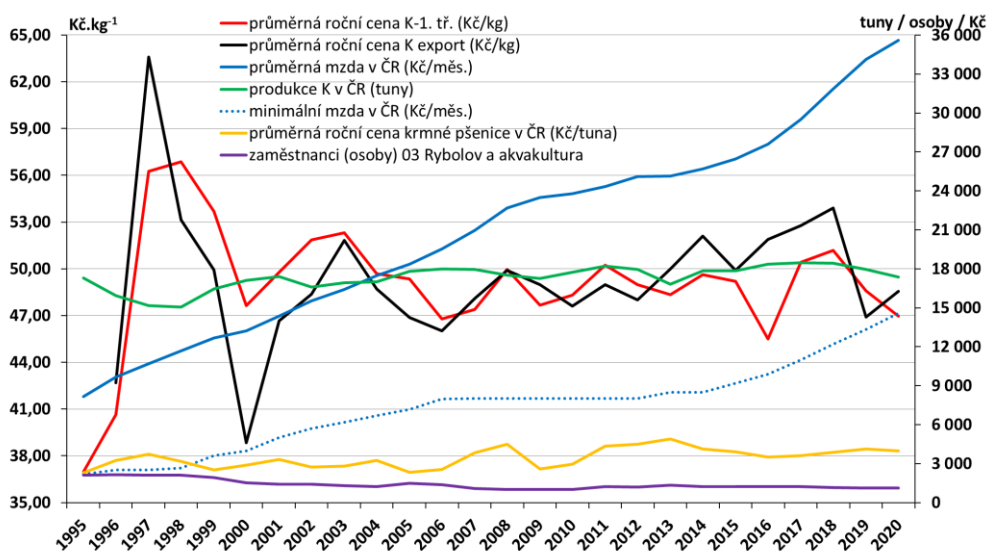


Fakulta rybářství
a ochrany vod
Faculty of Fisheries
and Protection
of Waters

Jihočeská univerzita
v Českých Budějovicích
University of South Bohemia
in České Budějovice
Czech Republic

www.frov.jcu.cz

Současná ekonomická kondice rybářství v ČR (1995–2020)



21



Fakulta rybářství
a ochrany vod
Faculty of Fisheries
and Protection
of Waters

Jihočeská univerzita
v Českých Budějovicích
University of South Bohemia
in České Budějovice
Czech Republic

www.frov.jcu.cz

Závěr k produkci

- K chovu ryb slouží cca 42 tis. ha rybníků z 52 tis. ha MVN
- Většina produkce ryb v ČR pochází z rybníků
- Výlověk tržních ryb z rybníků dosahuje 450–500 kg/ha, a již neporoste
- Hlavní chovanou rybou je kapr, roste produkce BŽR a dravců
- Klesá výlověk síhů a lína
- Zvyšuje se produkce ryb v RAS (lososovité a sumeček africký)



22

Závěr k obchodu

- Exportuje se cca 50 % produkce ryb – kapra v živém stavu !!!
- Hlavní exportní trhy jsou DE, SK a PL, které však vykazují turbulence
- Objem zahraničního obchodu s rybami se zvyšuje, nejvíce roste podíl čerstvých ryb na úkor mražených, rostou i koryši a měkkýši
- Podíl živých ryb (kapra) na exportu se propadnul o 50 %



23

Závěr k budoucnosti

- **Kupředu do minulosti!**  **zvýšit podíl zpracovaných ryb!**



- **5/1977** ON 57 5130 Zmrazený obalovaný řízek z kapra. Jakost
- **5/1977** ON 57 5136 Zmrazený porcovaný kapr
- **9/1980** ON 57 5131 Zmrazené kapří krokety. Jakost
- **5/1983** PN 57 5132 Zmrazená zahuštěná polévka z kapra
- **12/1989** PN 57 5133 Zlatý kaviár
- **5/1991** PN 57 5129 Polotovary z mletého rybího masa

24



Fakulta rybářství
a ochrany vod
Faculty of Fisheries
and Protection
of Waters

Jihočeská univerzita
v Českých Budějovicích
University of South Bohemia
in České Budějovice
Czech Republic

www.frov.jcu.cz

Závěr k zamýšlení

Polsko od 2005



od 1999
RS ČR



2008–2011
MZe ČR

„Ryba sladkovodní“

2012–2015
MZe ČR



od 2012
MZe ČR



25



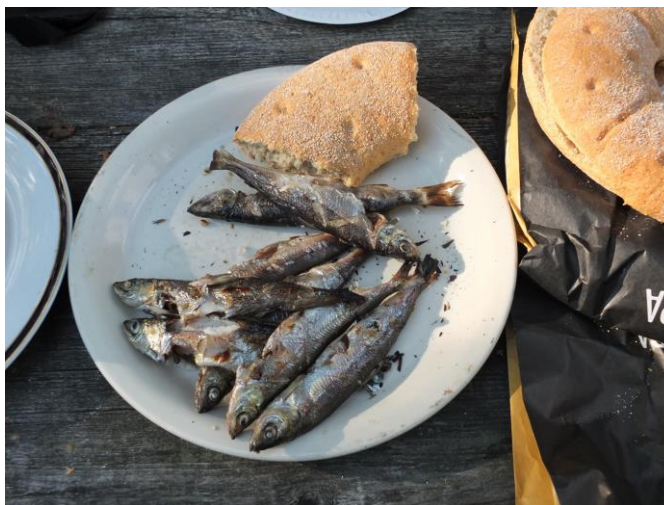
Fakulta rybářství
a ochrany vod
Faculty of Fisheries
and Protection
of Waters

Jihočeská univerzita
v Českých Budějovicích
University of South Bohemia
in České Budějovice
Czech Republic

www.frov.jcu.cz

Závěr

Ryba je potravina,



26



Fakulta rybářství
a ochrany vod
Faculty of Fisheries
and Protection
of Waters

Jihočeská univerzita
v Českých Budějovicích
University of South Bohemia
in České Budějovice
Czech Republic

www.frov.jcu.cz

Závěr

proto se musí sníst !!!



27



Fakulta rybářství
a ochrany vod
Faculty of Fisheries
and Protection
of Waters

Jihočeská univerzita
v Českých Budějovicích
University of South Bohemia
in České Budějovice
Czech Republic

www.frov.jcu.cz

Závěr

Děkuji za pozornost



Ing. Ján Regenda, Ph.D.

Fakulta rybářství a ochrany vod JU, ÚAOV, Husová třída 458, 370 05 České Budějovice
T/ +420 387 774 654 M/ +420 606 077 651 E/ regenda@frov.jcu.cz

28



Fakulta rybnářství
a ochrany vod
Faculty of Fisheries
and Protection
of Waters

Jihočeská univerzita
v Českých Budějovicích
University of South Bohemia
in České Budějovice
Czech Republic

www.frov.jcu.cz

Silné stránky

- celospolečenský přínos mimoprodukčních funkcí rybníků,
- produkce kvalitních potravin,
- ochranné známky a chráněná označení,
- kvalitní chovatelské „know-how“ založené na chovu kapra,
- vysoká kvalita plemenného materiálu a šlechtění,
- soulad udržitelného chovu ryb v ČR a SRP EU,
- vysoká úroveň rybářského školství a výzkumu,
- mezinárodní spolupráce,

Slabé stránky

- omezení hospodaření na rybnících z důvodu legislativy v oblasti životního prostředí,
- velký podíl prodeje živých ryb a závislost na exportu,
- nízká ekonomická návratnost investic,
- neochota chovatelů přistupovat k novým příležitostem (změnám),
- vysoká sezónnost prodeje ryb (Vánoce),
- nízká spotřeba sladkovodních ryb,
- nedostatečná propagace rybnářství a konzumu sladkovodních ryb,
- silné zabahnění rybníků a eroze půdy (pole, lesy),
- vliv rybožravých predátorů,

Příležitosti

- diverzifikace příjmů – agroturistika,
- výstavba a obnova rybníků,
- kompenzace mimoprodukčních funkcí rybníků a náhrady škod (predátoři, bobr),
- zvýšení spotřeby sladkovodních ryb, propagační kampaně,
- zvýšení objemu zpracování ryb a zavedení nových výrobků z ryb s vysokou přidanou hodnotou,
- budování prodejní sítě, podpora drobného prodeje,
- využívání technologií snižující nepříznivé dopady na ŽP,
- recyklace živin v rámci mikropovodí,
- spolupráce s vědeckými institucemi,

Hrozby

- zpříšňování legislativy v oblasti životního prostředí,
- omezení podpory mimoprodukčních funkcí rybníků,
- omezení podpory genových zdrojů,
- negativní změna na zahraničních trzích s kaprem,
- dovoz levných ryb a substitučních potravin ze zahraničí,
- neochota zákazníků platit za vyšší přidanou hodnotu,
- nárůst škod rybožravých predátorů a bobra,
- pokračování zabahnění rybníků,
- vliv extrémů klimatické změny (sucho, povodně),
- šíření invazivních druhů,
- výskyt nebezpečných nákaz a nemocí ryb,
- nedostatek kvalifikovaných mladých pracovníků,